



Městský úřad Dvůr Králové nad Labem

náměstí T. G. Masaryka 38, 544 17 Dvůr Králové nad Labem

ODBOR DOPRAVY A SILNIČNÍHO HOSPODÁŘSTVÍ

Č.j.: MUDK-ODP/90825-2019/fof25365-2019/

Dvůr Králové nad Labem, dne 08.11.2019

Vyřizuje: Bc. Alena Fofová

Tel.: 499 318 102

E-mail: fofova.alena@mudk.cz

Žadatel:

Státní pozemkový úřad – KPÚ pro Královéhradecký kraj, pobočka Trutnov, IČ 01312774, Horská 5, 541 01 Trutnov

Oznámení veřejnou vyhláškou

Oznámení o návrhu opatření obecné povahy a výzva k uplatnění připomínek nebo námitek

Městský úřad Dvůr Králové nad Labem, odbor dopravy a silničního hospodářství, jako příslušný správní orgán podle § 124 odst. 6 zákona č. 361/2000 Sb., o provozu na pozemních komunikacích a o změnách některých zákonů (zákon o silničním provozu), jako příslušný orgán státní správy ve věcech stanovení místní úpravy provozu na pozemních komunikacích – silnicích II. a III. třídy, a na místních komunikacích a na ejně přístupné účelové komunikaci, postupem v souladu s ust. § 171 zákona č. 500/2004 Sb., správního řádu, ve znění pozdějších předpisů, na základě podnětu ze dne 04.11.2019 podaného Státním pozemkovým úřadem – KPÚ pro Královéhradecký kraj, pobočka Trutnov, IČ 01312774, Horská 5, 541 01 Trutnov, po předchozím písemném vyjádření Policie České republiky, Krajského ředitelství policie Královéhradeckého kraje, územního odboru Trutnov, dopravního inspektorátu, čj.: KRPH-107285/Čj-2017-051006 ze dne 24.11.2017 a po posouzení podnětu v souladu s ustanovením § 77 odst. 1 písm. c) a s ustanovení § 77 odst. 5 zákona o silničním provozu, připravil návrh opatření obecné povahy pro

stanovení místní úpravy provozu

na účelové komunikaci – nově vybudované polní cestě C5 v k.ú. a obci Vilantice, na začátku úseku u sjezdu z krajské komunikace silnice II/285 (Sedlec – Hustířany), a to umístěním trvalého dopravního značení, které upravuje nejvyšší povolenou rychlost na nové komunikaci a upozorňuje na její napojení k silnici, v rozsahu grafické přílohy.

Velikost dopravního značení: základní rozměrová řada

Provedení dopravního značení: svislé dopravní značení na pozinkované trubce ukotvené do betonové patky za dodržení průjezdního a průchozího prostoru

Dopravní značení:**B 20a** – nejvyšší povolená rychlost „30“**Z 11g** – 2x směrový sloupek

(Zrcadlo – bylo již umístěno před začátkem stavebních prací na polní cestě C5, během prací došlo k jeho odstranění a poté navrácení na původní místo)

Důvod: úprava nejvyšší povolené rychlosti na nově vybudované účelové komunikaci a upozornění na její připojení k silnici, vše v obci Vilantice, dle grafické přílohy.

Osoba (organizace) odpovědná za řádné provedení úpravy:

Státní pozemkový úřad – KPÚ pro Královéhradecký kraj, pobočka Trutnov, IČ 01312774, Horská 5, 541 01 Trutnov, kontaktní osoba: Ing. Jitka Pecenová - tel. 725 184 494

Další podmínky pro osazení místní úpravy provozu:

- 1) Dopravní značení musí být upevněno na kovových sloupcích nebo konstrukcích bílé barvy nebo s metalizovaným povrchem, případně na sloupech VO a nesmí zasahovat do průjezdního profilu komunikace.
- 2) V obci se dopravní značení umístí ve výšce min. 2 m nad niveletou vozovky. Vnitřní okraj značky bude 0,5 až 2 m od okraje vozovky nebo chodníku (u vozovek se zpevněnou krajnicí od vnějšího okraje zpevněné krajnice).
- 3) Viditelnost dopravního značení musí být mimo obec zajištěna ze vzdálenosti 100 m a v obci z 50m.
- 4) Dopravní značení požadujeme umístit v souladu se zákonem č. 361/2000 Sb., o provozu na pozemních komunikacích; vyhláškou č. 294/2015 Sb., kterou se provádějí pravidla provozu na pozemních komunikacích a úprava a řízení provozu na pozemních komunikacích; v souladu s TP 65 - „Zásady pro dopravní značení na pozemních komunikacích“.
- 5) Před instalací dopravního značení nebo dopravního zařízení, musí žadatel získat souhlas příslušného správce komunikace, v němž správce určí druh použitého materiálu, způsob uchycení nebo provedení a přesné místo umístění dopravního značení. Případně zařízení.
- 6) **Žadatel je povinen udržovat a obnovovat dopravní značení, pokud nedošlo k dohodě se správcem komunikace o převodu dopravního značení.**

Městský úřad Dvůr Králové nad Labem, odbor dopravy a silničního hospodářství si vyhrazuje právo toto stanovení změnit nebo doplnit pokud si to bude vyžadovat veřejný zájem.

Odůvodnění

Státní pozemkový úřad – KPÚ pro Královéhradecký kraj, pobočka Trutnov, IČ 01312774, Horská 5, 541 01 Trutnov, požádal Městský úřad Dvůr Králové nad Labem, odbor dopravy a silničního hospodářství o návrh stanovení místní úpravy provozu na pozemní komunikaci – na nově vybudované komunikaci polní cestě C5 v k.ú. a obci Vilantice.

Důvodem návrhu dopravního značení je omezení nejvyšší povolené rychlosti na dané nové komunikaci a upozornění na její připojení k silnici II/285 (Sedlec – Hustířany).

Polní cesta C5 byla vybudována na základě stavebního povolení. Během stavby došlo k dočasnému odstranění dopravního zařízení – zrcadla, které bylo po dokončení prací vráceno zpět na místo původní.

Nově budou u připojení komunikace ke krajské silnici II/285 umístěny dva směrové sloupky Z 11g a na novou komunikaci polní cestu C5 umístěna dopravní značka B 20a – nejvyšší povolená rychlost „30“, vše dle grafického znázornění v příloze.

K žádosti bylo doloženo písemné vyjádření příslušného orgánu Policie České republiky, Krajského ředitelství policie Královéhradeckého kraje, územního odboru Trutnov, dopravního inspektorátu, vydané pod čj.: KRPH-107285/Čj-2017-051006, ze dne 24.11.2017.

Správní orgán žádost posoudil dle zákona a vyhlášky a zpracoval návrh stanovení předmětné místní úpravy ve shora uvedeném znění.

Poučení

1. K návrhu opatření obecné povahy může kdokoli, jehož práva, povinnosti nebo zájmy mohou být opatřením obecné povahy přímo dotčeny, uplatnit u správního orgánu písemné připomínky.
2. Vlastníci nemovitostí, jejichž práva, povinnosti nebo zájmy související s výkonem vlastnického práva mohou být opatřením obecné povahy přímo dotčeny, nebo, určí-li tak správní orgán, i jiné osoby, jejichž oprávněné zájmy mohou být opatřením obecné povahy přímo dotčeny, mohou podat proti návrhu opatření obecné povahy písemné odůvodněné námitky ke správnímu orgánu **ve lhůtě 30 dnů** ode dne jeho zveřejnění. Zmeškání úkonu nelze prominout.
3. O námitkách rozhoduje správní orgán, který opatřením obecné povahy vydává. Jestliže by vyřízení námitek vedlo k řešení, které přímo ovlivní oprávněné zájmy některé osoby jiným způsobem než návrh opatření obecné povahy, a není-li změna zjevně v její prospěch, zjistí správní orgán její stanovisko.
4. Rozhodnutí o námitkách musí obsahovat vlastní odůvodnění a je součástí odůvodnění opatření obecné povahy. Proti rozhodnutí se nelze odvolat ani podat rozklad. Změna nebo zrušení pravomocného rozhodnutí o námitkách může být důvodem změny opatření obecné povahy.
5. Dnem zveřejnění návrhu opatření obecné povahy je podle § 172 odst. 1 správního řádu den, kdy byl návrh opatření obecné povahy doručen veřejnou vyhláškou při splnění požadavků § 25 správního řádu. Dnem zveřejnění návrhu opatření je tedy patnáctý den po vyvěšení na úřední desce správního orgánu, který jej doručuje. Podmínkou přitom je, aby v této lhůtě byl návrh opatření zveřejněn též způsobem umožňujícím dálkový přístup.

Připomínky a námitky k návrhu opatření obecné povahy podávejte písemnou formou s uvedením č.j. na adresu: Městský úřad Dvůr Králové nad Labem, odbor dopravy a silničního hospodářství, nám. T. G. Masaryka 38, 544 01 Dvůr Králové nad Labem.

Otisk razítka

Oprávněná úřední osoba:
Bc. Alena Fofová v.r.
odborná referentka odboru dopravy a
silničního hospodářství

Toto oznámení musí být vyvěšeno po dobu 15 dnů na úřední desce orgánu, který písemnost doručuje a na **úřední desce obce Vilantice** a zveřejněno způsobem umožňujícím dálkový přístup. Poslední den této lhůty je dnem doručení.

Vyvěšeno dne: Sejmuto dne:.....

.....

Razítko, podpis oprávněné úřední osoby potvrzující vyvěšení a sejmutí na úřední desce.

Zveřejněno způsobem umožňujícím dálkový přístup dne:

.....

Razítko, podpis oprávněné úřední osoby potvrzující vyvěšení a sejmutí oznámení způsobem umožňujícím dálkový přístup

Obdrží :

Státní pozemkový úřad, IDDS: z49per3

sídlo: Husinecká č.p. 1024/11a, Žižkov, 130 00 Praha 3

ostatní – veřejná vyhláška

- *MěÚ Dvůr Králové nad Labem*
- *Obec Vilantice*

Dotčené orgány:

Policie České Republiky, Krajské ředitelství policie Královéhradeckého kraje, územní odbor Trutnov,

IDDS: urnai6d

sídlo: Ulrichovo náměstí č.p. 810/4, 500 02 Hradec Králové 2

Na vědomí

Správa silnic Královéhradeckého kraje, IDDS: 6m8k8ey

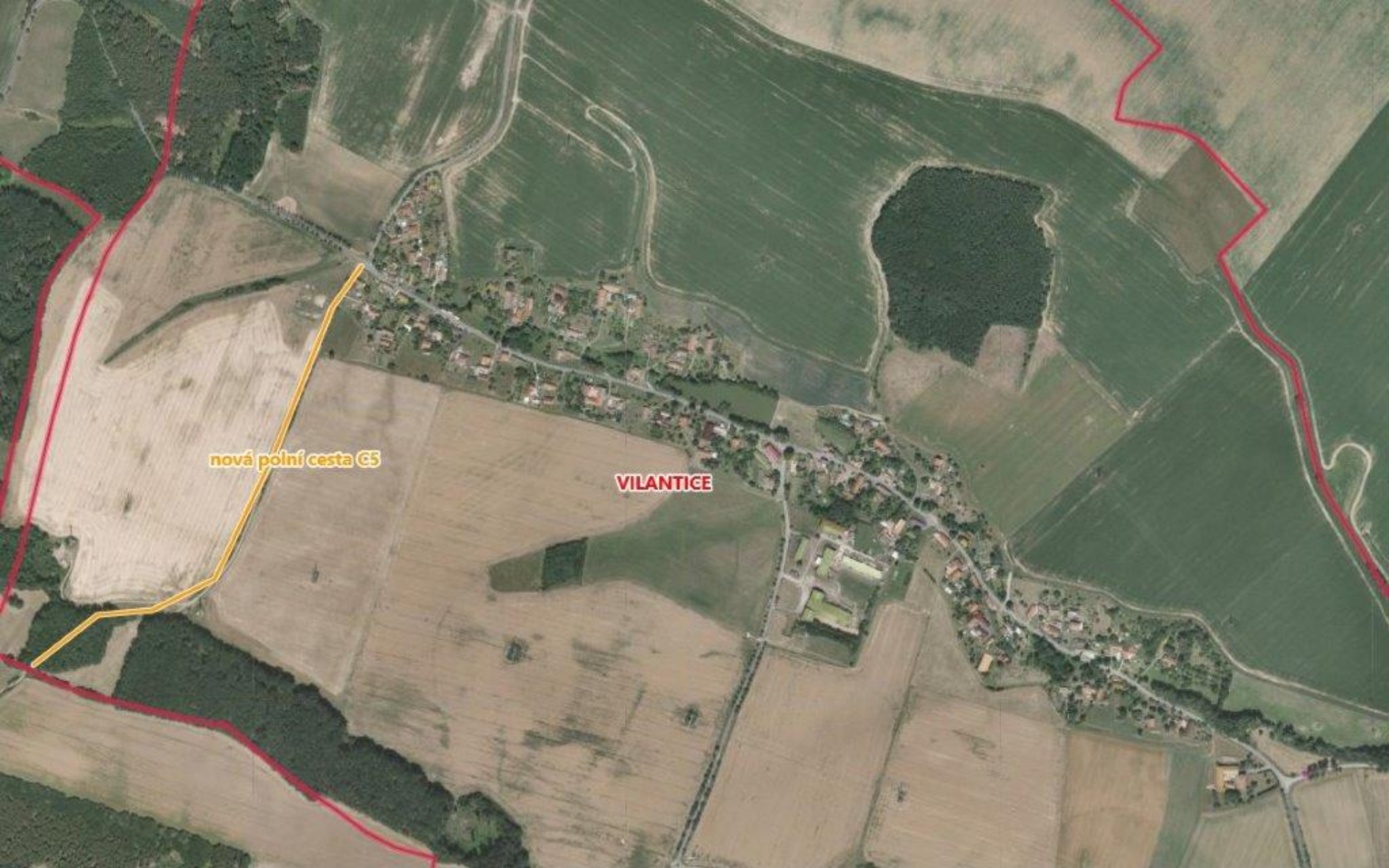
sídlo: Kutnohorská č.p. 59/23, Plačice, 500 04 Hradec Králové 4

Obec Vilantice, IDDS: y3vbjyn

sídlo: Vilantice č.p. 101, 544 01 Dvůr Králové nad Labem 1

Příloha:

- Grafické znázornění umístění dopravního značení
- Situace komunikace



Příloha - situace komunikace