

# Termín pro podání daňového přiznání



Úterý 31.3. 2009

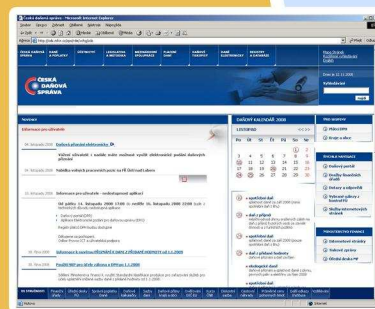
Termín pro podání daňového přiznání k dani z příjmů za rok 2008.



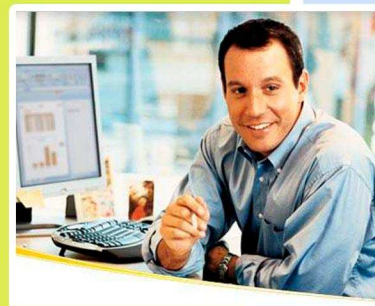
Daňové přiznání je možné podat:



Elektronickou cestou prostřednictvím internetových stránek české daňové správy - <http://cds.mfcr.cz>



Na kontaktních místech ve vybraných obcích



Na všech 199 finančních úřadech a 23 pracovištích finančních úřadů



Další možnosti podání daňového přiznání (např. poštou, faxem) vyplývají ze zákona o správě daní a poplatků